



LatinAmerican   
**FAMILY  
BUSINESS  
SUMMIT**  
By: América Empresarial

EMPRESA FAMILIAR  
**UN VIAJE QUE  
NUNCA TERMINA...**  
**SIEMPRE EVOLUCIONA**

7 y 8 de  
Octubre 2026

Hotel Marriott Piantini  
Santo Domingo,  
República Dominicana

Organiza  
**América Empresarial**  
*Conocimiento que genera valor*

# 2 Días +250 Empresarios

CON EL APOYO ACADÉMICO DE

---



**BARINA**  
*Management School*

SPONSORS

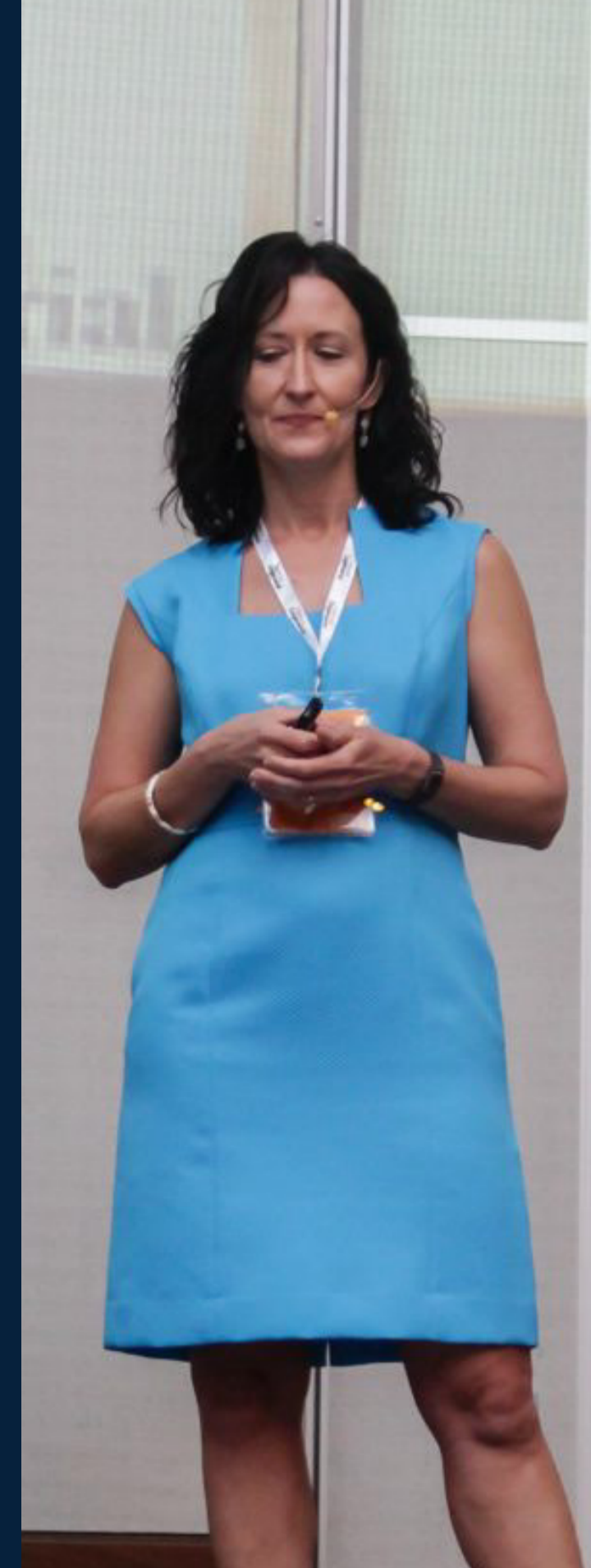
---

**LEADERGY & CO**

 **DOBLE GROUP**

**PREVENTA ACTIVA / PRECIO ESPECIAL**

**COMPRA TUS ENTRADAS**



LatinAmerican   
**FAMILY  
BUSINESS  
SUMMIT**  
By: América Empresarial

**Es uno de los espacios académicos más relevantes de Iberoamérica para familias empresarias.**

Este Summit ha sido diseñado para abordar desde una conversación profunda, práctica y estratégica, los cuatro ejes que determinan la sostenibilidad generacional:



**Gobernanza:**  
Decisiones y ordenanza de relaciones.



**Propósito:**  
Unión de la familia más allá del negocio.



**Cohesión:**  
Sostener vínculos en contextos de crecimiento.



**Evolución:**  
Adaptarse a estructuras complejas.

El Family Business Summit busca **transformar la manera en que las familias empresarias piensan, deciden y construyen su futuro.**



# Los Ejes de la *Empresa Familiar Sostenible*

## Ejes Centrales



### Estrategia y Negocio

- 01. Resiliencia Sistémica
- 02. Empresa Familiar Compleja
- 03. Decisión en Incertidumbre

- 04. Blindaje Patrimonial
- 05. Continuidad Deliberada



### Vínculos y Personas

- 01. Propiedad Psicológica
- 02. Capital Paciente
- 03. Armonía Vincular

- 04. Liderazgo NextGen
- 05. Dueño Responsable
- 06. Cultura Humana



### Acción y Resultados

- 0.1 Propósito más allá del negocio
- 02. Sucesión sin conflictos
- 03. Eficiencia Sucesoral

- 04. Equilibrio Vida-Trabajo
- 05. Identidad y Pertenencia
- 06. Evolución Permanente

# Propósito del Evento:

---

## Transformación de Visión:

Pasar de la gestión operativa del día a día a la construcción de un legado de trascendencia.

## Armonía Integral:

Alinear los intereses emocionales del núcleo familiar con los objetivos de rentabilidad del negocio.

## Gobernanza Sólida:

Brindar herramientas estratégicas y legales para crear estructuras de gobierno efectivas.

## Sucesión que Trasciende:

Garantizar que la empresa no solo sobreviva al cambio generacional, sino que florezca en él.

## ¿PARA QUIÉN ES EL FBS 2026?

# Diseñado para quienes construyen *legados duraderos*

---

Este encuentro está diseñado exclusivamente para los protagonistas del ecosistema de la empresa familiar que buscan blindar su futuro:

- Fundadores
- Sucesores y próximas generaciones (NextGen)
- Miembros de Juntas Directivas
- Consejos de Familia
- Accionistas Familiares



# ¿Por qué ser parte?



## Claridad en el Relevo

Una hoja de ruta profesional para una sucesión sin conflictos.



## Blindaje del Patrimonio

Herramientas legales y financieras para proteger el capital familiar



## Armonía Vincular:

Protocolos de comunicación que separan el amor familiar de las decisiones de negocio.

## El Impacto del Family Business Summit *2026 en su Familia*

Participar en el Family Business Summit marca un antes y un después en la trayectoria de su organización. El impacto se refleja en tres dimensiones críticas para la trascendencia:

### Transformación de la Visión:

Pasar de administrar una empresa a liderar un legado generacional con propósito claro.

### Blindaje de la Armonía:

La implementación de acuerdos profesionales que protegen los vínculos afectivos frente a las tensiones del negocio.

### Sostenibilidad Patrimonial:

La tranquilidad de contar con una estructura sólida que garantiza la fluidez del capital y el liderazgo a través de las décadas.



¿Su gobernanza está fortaleciendo la continuidad de la familia o creando tensiones silenciosas que podrían poner en riesgo el legado?



**Es una de las voces más influyentes a nivel global en desarrollo de empresas familiares.**

Profesora en **EDHEC Business School** y referente del **Family Firm Institute (FFI)**, ha dedicado su carrera a estudiar la interacción entre familia, propiedad y negocio, asesorando desde pymes hasta grandes grupos familiares en temas de sucesión y gobernanza.

Su trabajo conecta investigación académica con aplicación práctica en más de 70 países.

#### CONFERENCIA

## El arte de la gobernanza: *encontrando el equilibrio adecuado en la empresa familiar*

Esta sesión aborda uno de los temas más críticos, y mal entendidos, en la empresa familiar: la gobernanza. Lejos de estructuras rígidas, se plantea como un sistema dinámico que evoluciona con la familia y el negocio.

Rania propone un enfoque integral que articula tres dimensiones: gobernanza del negocio, de la propiedad y de la familia, mostrando cómo su alineación permite tomar mejores decisiones, reducir conflictos y sostener la continuidad en el tiempo.

### Beneficios para el asistente

- **Estructurar un Plan Estratégico Comercial** sólido para migrar de una empresa de ventas tradicionales a una diseñada para crecer.
- **Elevar la calidad de ejecución de los equipos** construyendo un sistema comercial inteligente y orientado a resultados.



¿El poder dentro de su empresa familiar está organizado estratégicamente o depende demasiado de relaciones y emociones?



**Asesor internacional, conferencista y docente experto en la continuidad de legados familiares.**

**Se especializa en guiar a familias empresarias en América Latina, Europa y Estados Unidos en el diseño de protocolos familiares, la profesionalización del negocio y la resolución de conflictos.**

A través de metodologías comprobadas, integra a las nuevas generaciones y alinea los valores familiares para asegurar una toma de decisiones efectiva y la sostenibilidad del patrimonio.

#### CONFERENCIA

## El manejo del poder *en la Empresa Familiar*

Una sesión estratégica diseñada para abordar la complejidad de las dinámicas de autoridad dentro de la empresa familiar.

En esta conferencia se analizará cómo estructurar la toma de decisiones y el liderazgo, permitiendo a las familias transicionar de un modelo dependiente de las emociones hacia una gobernanza institucional que asegure la continuidad del negocio.

### Beneficios para el asistente

- **Gobernanza y Sucesión Eficiente:** Aprenderá herramientas prácticas para organizar el poder, profesionalizar la relación familia-empresa y garantizar un proceso de sucesión ordenado.
- **Estructuras de Liderazgo Sólidas:** Descubrirá cómo implementar figuras clave como el Consejo de Familia y el Family Office para preservar la estabilidad del relevo generacional.



¿Su empresa familiar está creciendo de manera organizada, o depende demasiado de unas pocas personas para funcionar?



Investigadora internacional, consultora en Generation 6 y experta en gobernanza y relevo generacional.

**Se especializa en diseñar estrategias críticas para la formación y preparación de la siguiente generación (NextGen).**

A través de metodologías certificadas, ayuda a las familias empresarias a estructurar procesos de comunicación estratégica y modelos de gobernanza sólidos que garantizan la continuidad y el éxito de su legado.

## CONFERENCIA

# Por qué falla la preparación de la siguiente generación — *y cómo hacerlo bien*

Una sesión crítica enfocada en los desafíos estratégicos del relevo generacional.

Esta conferencia analiza los errores más comunes al transmitir el liderazgo y ofrece un marco metodológico para transformar la herencia de responsabilidades en un proceso consciente de desarrollo. Los asistentes descubrirán cómo estructurar una transición efectiva que asegure la continuidad sostenible del patrimonio y el negocio.

## Beneficios para el asistente

- **Desarrollo estratégico de la NextGen:** Aprenderá a diseñar procesos efectivos de formación para moldear líderes y propietarios altamente responsables con el legado familiar.
- **Compromiso y visión de futuro:** Obtendrá herramientas prácticas para construir una visión de continuidad a largo plazo, mitigando riesgos de ruptura generacional y fomentando un compromiso genuino.



¿Está realmente preparado para dejar el control y redefinir su propósito más allá del liderazgo operativo?



Consultor internacional, Ph.D. en Comunicación y experto en psicología del cambio y relevo generacional.

**Se especializa en guiar a familias empresarias a través de las complejidades del emprendimiento y la propiedad multigeneracional.** Utilizando las ciencias del comportamiento y la comunicación estratégica, apoya a los fundadores en su planificación de salida y en la inserción de las nuevas generaciones, facilitando transiciones de liderazgo ordenadas, efectivas y libres de conflicto.

#### CONFERENCIA

## Prepararse para soltar: *el otro lado de la sucesión*

Una sesión estratégica que aborda el desafío más complejo para los fundadores: el desapego al control operativo.

Esta conferencia analiza el impacto emocional de la sucesión y ofrece herramientas clave para gestionar una transición ordenada y consciente. Los participantes descubrirán cómo redefinir su propósito de vida fuera del día a día del negocio, garantizando un relevo armónico y sostenible para ambas generaciones.

### Beneficios para el asistente

- **Gestión del Impacto Emocional:** Aprenderá a procesar los factores psicológicos y emocionales de la transición, facilitando un traspaso de liderazgo saludable y sin conflictos.
- **Gobernanza y Sucesión Sostenible:** Obtendrá pautas claras para clarificar roles institucionales y mejorar la comunicación intergeneracional durante el proceso de relevo.



¿Es el legado de su familia una historia estática del pasado o un activo vivo que proyecta el futuro?



**Cuenta con más de 30 años de experiencia en liderazgo y transformación organizacional,** incluyendo su trayectoria en American Express.

Es psicóloga, coach y consejera independiente, especializada en sucesión, cultura, diversidad y desarrollo de líderes en entornos empresariales complejos.

#### CONFERENCIA

## Construcción de propósito familiar y el *resignificado del legado intergeneracional*

Esta conferencia propone una reflexión profunda sobre el legado: no como herencia estática, sino como construcción dinámica.

Claudia aborda cómo las familias empresarias pueden resignificar su historia, alinear valores y proyectar una visión compartida que conecte generaciones. El foco está en transformar el legado en un activo vivo que impulse la continuidad.

### Beneficios para el asistente

- **Redefinir el concepto de legado familiar** alineando los valores y la visión estratégica entre las diferentes generaciones.
- **Fortalecer la conexión emocional** para convertir el legado en una herramienta dinámica de futuro y crecimiento.



¿Es su legado una responsabilidad compartida entre generaciones o un peso que solo unos pocos cargan?



**Especialista en gobernanza familiar y desarrollo multigeneracional.**

Actualmente lidera un Consejo de Familia en México y es Chair del Family Firm Institute Iberoamérica, impulsando mejores prácticas entre familias empresarias de la región.

Su experiencia combina estrategia, cultura y cohesión familiar.

#### CONFERENCIA

## Capital que Trasciende: *la evolución hacia una familia generativa con propósito*

Las familias empresarias que perduran no solo gestionan activos, construyen identidad. Esta conferencia plantea un cambio de enfoque, del patrimonio al propósito.

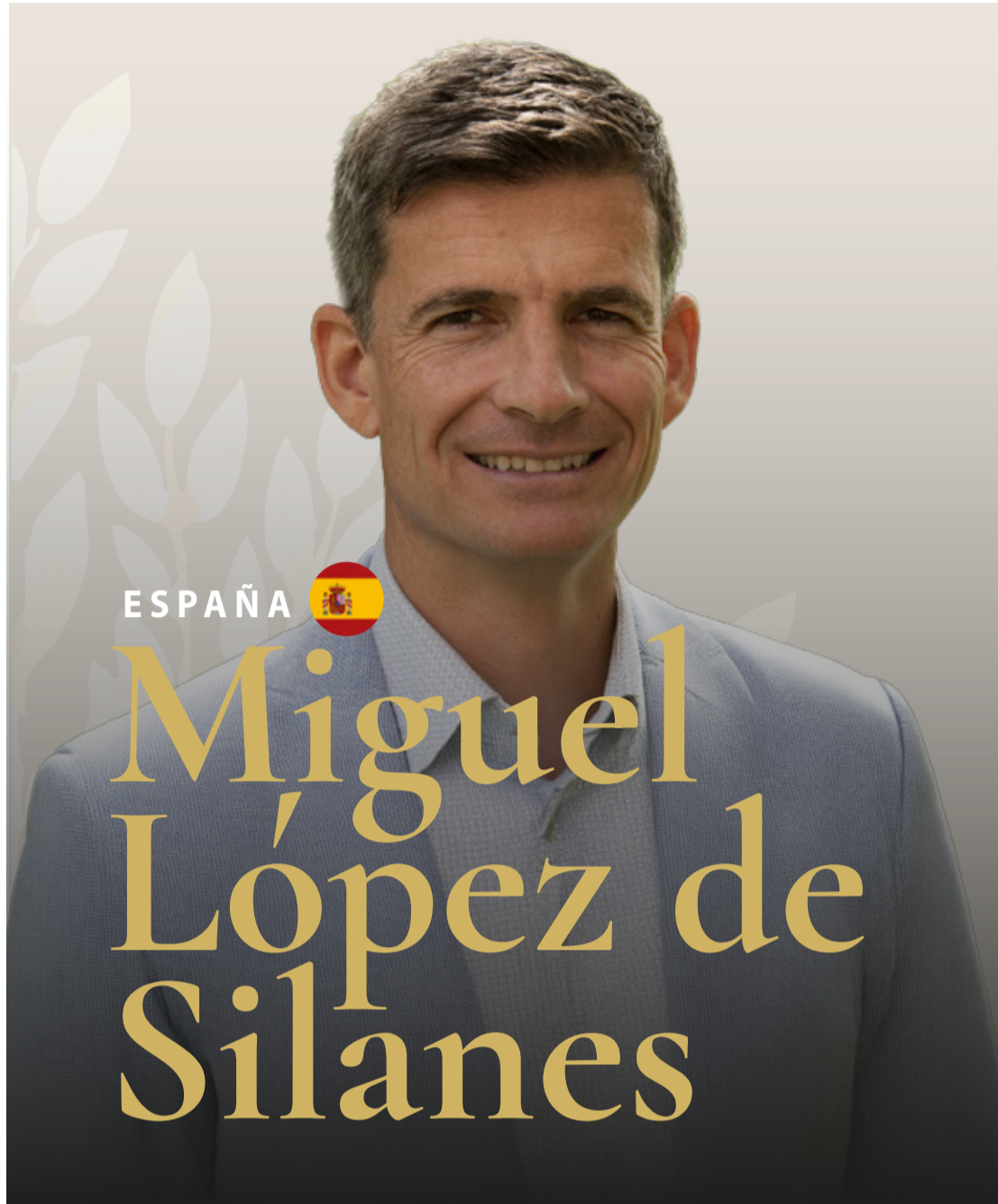
Daniela explora cómo formar familias generativas capaces de sostener cohesión, compromiso y sentido en contextos de crecimiento y dispersión geográfica. El foco está en transformar el legado en una responsabilidad compartida entre generaciones.

### Beneficios para el asistente

- **Construir un propósito familiar claro** que fortalezca la identidad y el sentido de pertenencia más allá del negocio.
- **Formar propietarios responsables y comprometidos** para convertir el legado en un proyecto compartido entre generaciones.



¿Su patrimonio familiar está organizado estratégicamente para trascender generaciones o depende únicamente de decisiones individuales?



Consultor internacional, estratega patrimonial y especialista en sostenibilidad e inversión de impacto.

**Se especializa en potenciar el éxito de oficinas familiares y familias empresarias a nivel global, guiándolas en la definición de su visión, estrategia corporativa y modelos de gobernanza.**

Con experiencia en firmas líderes como Bain & Company y UBS, destaca por su enfoque en la educación de la siguiente generación (NextGen) y en transformar la gestión del patrimonio privado hacia prácticas de propiedad responsable.

#### CONFERENCIA

## Las 10 leyes del éxito *del Family Office*

Una clase maestra enfocada en los pilares fundamentales que garantizan la trascendencia del patrimonio familiar.

En esta sesión se analizarán las dinámicas estratégicas para estructurar un Family Office de éxito, abarcando desde la gobernanza diferencial y la gestión de la complejidad, hasta el equilibrio entre la centralización y la descentralización.

Los asistentes descubrirán cómo alinear la visión familiar con los objetivos de inversión mediante un decálogo de políticas claras y aplicables.

### Beneficios para el asistente

- **Modelos de Gobernanza Patrimonial:** Aprenderá a estructurar sistemas de gestión eficientes que alineen los objetivos de la familia con las estrategias de inversión a largo plazo.
- **Herramientas y Resolución de Barreras:** Se llevará un decálogo accionable con pasos concretos para implementar mejores prácticas e identificar y resolver los problemas más comunes en la ejecución.



¿Su familia empresaria está evolucionando al ritmo de los desafíos actuales o sigue operando bajo estructuras del pasado?



Asesor estratégico, mentor ejecutivo y especialista en transformación organizacional y estrategias de impacto.

**Se especializa en acompañar a líderes actuales y emergentes en la conexión con estrategias impulsadas por el impacto, potenciando el crecimiento de sus empresas.** A través de la consultoría y la docencia, actúa como un agente de cambio que ayuda a las organizaciones a estructurar visiones transformacionales, optimizar su gobernanza y adaptarse con éxito a los desafíos de la sociedad actual.

#### CONFERENCIA

## De empresa familiar a familia empresaria: *cómo evolucionar para asegurar la continuidad del legado*

Una sesión estratégica diseñada para guiar a las organizaciones en su transición hacia un modelo empresarial moderno y adaptivo. Esta conferencia aborda cómo transformar las estructuras tradicionales en sistemas de gobernanza ágiles, capaces de responder a los desafíos globales contemporáneos. Los asistentes descubrirán cómo equilibrar las dinámicas de la familia, el negocio y el patrimonio para consolidar un legado sólido y orientado al largo plazo.

### Beneficios para el asistente

- **Evolución del Modelo Familiar:** Aprenderá a migrar de una estructura operativa tradicional hacia una visión de familia empresaria global, fortaleciendo el gobierno corporativo y el equilibrio patrimonial.
- **Liderazgo y Sostenibilidad:** Obtendrá herramientas clave para preparar a las nuevas generaciones bajo un enfoque estratégico, construyendo un modelo de continuidad sostenible en el tiempo.



EL SALVADOR

# Roberto F. Simán Siri

Roberto F. Simán Siri es Presidente Ejecutivo de Grupo Agrisal y miembro de la junta directiva de ALSICORP, uno de los grupos de retail más influyentes de Centroamérica. Reconocido líder corporativo, destaca por su trayectoria operando simultáneamente en los tres roles clave del entorno empresarial: propietario, CEO profesional y consejero independiente.

**Se especializa en guiar a familias empresarias en la reconversión estratégica de negocios tradicionales, la expansión multilatina y la gestión del cambio institucional.** Su experiencia es clave en la creación e implementación de estructuras de gobierno y protocolos familiares desde cero, transformando el liderazgo familiar en un modelo de continuidad ordenado y sostenible.

## PANEL

# De hijo a CEO, de CEO a Consejero *un líder en tres tableros*

Nuestro Empresario invitado, ha vivido lo que pocos líderes de empresa familiar pueden decir: ha ocupado los tres roles más exigentes del gobierno empresarial familiar -y los ha vivido desde adentro-, con toda su complejidad humana y estratégica.

Esta conversación recorre tres actos distintos de una misma carrera: el momento en que tuvo que convertirse en líder de su propia familia sin haber pedido ese rol; el día en que aceptó ser el primer CEO no-dueño en décadas de una empresa centenaria que acababa de vender su razón de ser histórica; y su posición como miembro de junta en la empresa de sus primos, donde el apellido compartido es tanto un activo como una responsabilidad. Tres tableros. Tres tipos de poder. Tres tipos de soledad en el liderazgo.



**Modera:** Claudia Gómez  
Business Development Director Latin America en Trusted Family

## INSCRIPCIONES

# Inscriba a su familia o equipo al precio de preventa

★ MÁS POPULAR

### INDIVIDUAL

#### PRECIO POR PERSONA

—Precio Regular \$1.100 USD—

**\$880 USD**

POR PERSONA

#### PRECIO ESPECIAL EGRESADOS BARNA

**\$750 USD**

POR PERSONA

VÁLIDO HASTA EL 30 DE JUNIO

### 2 A 3 PARTICIPANTES

#### DCTO. GRUPAL POR PERSONA

—Precio Regular \$990 USD—

**\$790 USD**

POR PERSONA

#### PRECIO ESPECIAL EGRESADOS BARNA

**\$730 USD**

POR PERSONA

VÁLIDO HASTA EL 30 DE JUNIO

### 4 A 6 PARTICIPANTES

#### MESA FAMILIAR / DIRECTIVA

—Precio Regular \$935 USD—

**\$750 USD.**

+IVA / POR PERSONA

#### PRECIO ESPECIAL EGRESADOS BARNA

**\$715 USD.**

+IVA / POR PERSONA

VÁLIDO HASTA EL 30 DE JUNIO

### MESA INDIVIDUAL 7 A 10 PARTICIPANTES

#### DCTO. GRUPAL POR PERSONA

—Precio Regular \$890 USD—

**\$720 USD**

POR PERSONA

#### PRECIO ESPECIAL EGRESADOS BARNA

**\$695 USD**

POR PERSONA

VÁLIDO HASTA EL 30 DE JUNIO

### LA INSCRIPCIÓN INCLUYE

- ♦ Acceso a las conferencias
- ♦ Almuerzo
- ♦ Coffee Brake Premium
- ♦ Material académico exclusivo
- ♦ Certificado Oficial de asistencia
- ♦ Traducción Simultánea
- ♦ Acceso a la APP del evento

\* Precio válido hasta el 30 de Junio.  
Obtén beneficios inscribiendo  
grupos de la misma empresa  
+ descuentos financieros por  
pagos anticipado.

CON EL APOYO  
ACADÉMICO DE



SOPONSORS

LEADERGY & CO



CONDICIONES AMÉRICA EMPRESARIAL (AE) podrá cambiar el orden e intensidad de la agenda. Así mismo, podrá cambiar uno o varios contenidos académicos por motivos de fuerza mayor o caso fortuito, asegurando la continuidad del evento mediante reemplazos o recursos tecnológicos disponibles. El participante inscrito podrá cancelar su asistencia enviando comunicación con mínimo 7 días hábiles de antelación a la fecha programada del evento. En este caso se aplicarán las condiciones administrativas correspondientes.

El participante también podrá transferir su inscripción notificando por escrito con mínimo un día hábil antes del evento. Dentro del tratamiento de datos personales, la información suministrada a América Empresarial será manipulada conforme a la Ley 1581 de 2012 y demás normas aplicables.

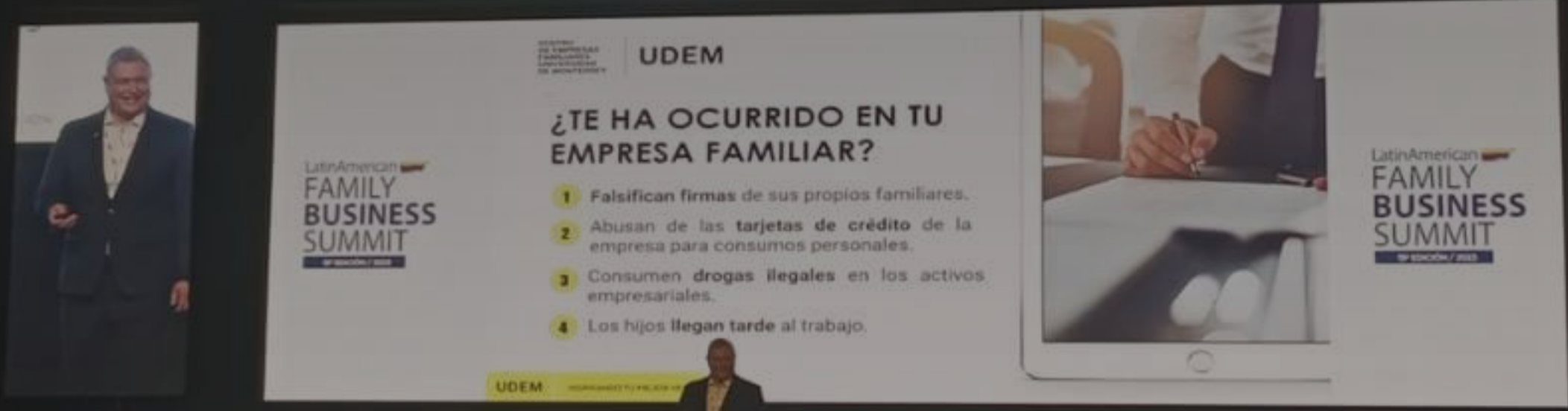
LatinAmerican   
**FAMILY  
BUSINESS  
SUMMIT**  
By: América Empresarial



# Trasciende del *Negocio al Legado.*

La élite del conocimiento de los centros de pensamiento más influyentes del mundo en Empresa Familiar reunidos en Santo Domingo

**COMPRA TUS ENTRADAS**



## Organiza



**Somos líderes en América Latina en programas de Capacitación y profesionalización para la Media y Alta Gerencia. Presentando las últimas tendencias del Management a nivel mundial. Desarrollamos y presentamos las mejores prácticas del mundo y las habilidades que los empresarios y compañías de la región necesitan para ser más proactivos, estratégicos, innovadores, emprendedores, resistentes y resilientes, zzzcompartiendo conocimiento que genera valor.**



[contacto@americaempresarial.com](mailto:contacto@americaempresarial.com)



(+1) 849 254 6168



[americaempresarialco](#)



[rd.americaempresarial.com](http://rd.americaempresarial.com)